

# Metro<sup>®</sup> soluciones con valor agregado:

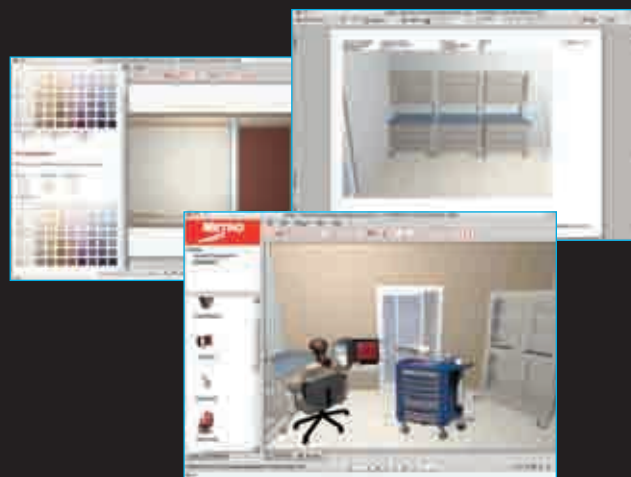
Si sus principales prioridades son capacidad de almacenamiento, seguridad o un transporte más eficaz, nuestros especialistas en aplicaciones pueden configurar una solución perfecta para usted y sus pacientes.

**ANÁLISIS DE ALMACENAMIENTO Y ESPACIO:** Metro le proporcionará un exhaustivo análisis de almacenamiento y espacio. Le haremos recomendaciones sobre cómo optimizar su espacio y le diremos qué carro es el más adecuado para usted. Lo mejor de todo es que este análisis es completamente gratuito.

**PRESUPUESTOS:** Además de trabajar con el espacio que tiene disponible, también tenemos en cuenta su presupuesto. Le ofrecemos presupuestos con las soluciones más rentables.

**BOCETOS Y DISEÑOS:** Basándonos en nuestro análisis de almacenamiento y espacio, podremos ofrecerle bocetos y diseños gratuitos que muestran la mejor solución para su situación.

**HÁGALO USTED MISMO:** Nuestro Metro Configurator patentado le permite crear diseños de salas y configurar supuestos alternativos para sacar el máximo provecho de su espacio. Compruébelo usted mismo visitando [www.metroconfigurator.com](http://www.metroconfigurator.com)



Hágalo usted mismo en  
[metroconfigurator.com](http://metroconfigurator.com)

# SELECCIÓN DE CARROS

## PARA ANESTESIA

Los carros de anestesia tienen que estar bien contruidos para soportar el rigor del uso diario. Además de durabilidad, este tipo de carro tiene que proporcionar seguridad, buena organización y una completa gama de accesorios para poder contener una gran variedad de herramientas, productos y medicamentos utilizados.

BASIX PLUS™



FLEXLINE™



STARSYS™



ANESTESIA



### Bloqueo y carga:

- A. Un sistema de seguridad con tarjeta de acceso o con pantalla táctil desbloquea electrónicamente las bandejas del carro sin necesidad de utilizar llaves. Las funciones programables incluyen varios niveles de seguridad e intervalos de tiempo definidos por el usuario para su cierre automático y para resistencia ante forzamientos.
- B. El práctico puente superior puede equiparse con una amplia selección de cestas, estantes y cajetines para tener los productos necesarios siempre a mano.
- C. Los separadores de bandejas son necesarios para tener todo organizado. Para acelerar la reposición de existencias, pueden utilizarse bandejas rellenándolas previamente e intercambiándolas. Las bandejas intercambiables son una característica integrada en el modelo Starsys.

¿QUÉ CRITERIOS SON LOS MÁS IMPORTANTES EN UN CARRO PARA ANESTESIAS?

CRITERIOS IMPORTANTES PARA ANESTESIAS	BASIX PLUS™	FLEXLINE™	STARSYS™
Seguridad	+++	+++++	+++++
Espacio de trabajo	+++	+++++	+++++
Organización	+++	+++++	+++++

# SELECCIÓN DE CARROS

## DE RESPUESTA A EMERGENCIAS

En una situación de emergencia, el equipo de socorro y el material tiene que administrarse de forma rápida y segura. La maniobrabilidad, la organización y la accesibilidad se convierten en elementos claves al ofrecer un cuidado de urgencias en el lugar de la emergencia, permitiendo que el equipo pueda trabajar y acceder al carro simultáneamente.

BASIX PLUS™



FLEXLINE™



LIFELINE™



RESPUESTA A EMERGENCIAS

A.

### Rápido y sencillo:

- A. Un brazo desfibrilador se puede apartar del carro para acceder a la parte superior de éste y girar permitiendo el acceso a los controles y la pantalla.
- B. El mecanismo patentado de 5ª rueda de dirección de Lifeline proporciona el máximo control y una completa maniobrabilidad alrededor del paciente.
- C. La organización tanto dentro como fuera del carro es crucial para encontrar los artículos necesarios rápidamente. Las bandejas y los separadores están disponibles en alturas de 7,6 y 15,2 cm.

¿QUÉ CRITERIOS SON LOS MÁS IMPORTANTES EN UN CARRO DE EMERGENCIAS?

CRITERIOS IMPORTANTES DE EMERGENCIA	BASIX PLUS™	FLEXLINE™	LIFELINE™
Maniobrabilidad	+++	++++	+++++
Acceso simultáneo	+++	+++	+++++
Organización	+++	++++	++++



# SELECCIÓN DE CARROS DE AISLAMIENTO

El equilibrio es un aspecto importante que hay que tener en cuenta a la hora de elegir un carro de aislamiento. Hay que valorar el espacio de almacenamiento con el tamaño y comparar las prestaciones con su coste; otro aspecto en el que no se suele reparar es la identificación de una sala de aislamiento sin desatar la alarma de pacientes, familiares y visitas. El amarillo es color tradicional que se identifica con el aislamiento y puede ser tan llamativo como un carro entero o tan sutil y directo como la parte delantera de una bandeja.

BASIX PLUS™



FLEXLINE™



STARSYS™



AISLAMIENTO

A.

## Tamaño compacto... grandes resultados:

- A. Cuando se escoge un carro de dimensiones pequeñas puede ser necesario un espacio de trabajo adicional. Los estantes extraíbles o laterales de Starsys, pueden proporcionar un espacio de trabajo adicional cuando es necesario, sin ocupar espacio de forma permanente.
- B. Puede conseguirse espacio de almacenamiento adicional añadiendo cajetines laterales.
- C. Cuando no hay espacio suficiente en el suelo, avanza en vertical con un puente superior para colocar cómodamente contenedores para objetos punzantes, guantes, esparadrapo o cualquier otro objeto que haya que tener a mano.

## ¿QUÉ CRITERIOS SON LOS MÁS IMPORTANTES EN UN CARRO DE AISLAMIENTO?

CRITERIOS IMPORTANTES DE AISLAMIENTO	BASIX PLUS™*	FLEXLINE™*	STARSYS™
Espacio ocupado reducido	++	++	++++
Organización en cajones	+++	++++	++++
Identificable	++++	+++	++

\*Disponible en versión estrecha. La calificación de espacio ocupado cambian a: +++

# SELECCIÓN DE CARROS PARA INTERVENCIONES

A pesar de que existen diferentes tipos de intervenciones, desde una artroscopia a una ureterolitotomía, normalmente todos tienen una cosa en común: la necesidad de adaptar un equipo especializado. Su carro de intervenciones debería contar con una amplia gama de accesorios que satisfagan sus necesidades de productos y equipamiento. Un buen carro de intervenciones tendrá una fácil capacidad de adaptación sobre el terreno.

BASIX PLUS™



FLEXLINE™



STARSYS™



PROCEDURE

A.

## Accesorios y adaptación:

- A. El espacio es escaso en quirófanos, en especial el espacio de trabajo. Starsys puede duplicar el espacio de trabajo cuando es necesario y ahorrar espacio cuando no lo es. Todos los carros cuentan con una superficie de trabajo extraíble.
- B. Starsys es el único carro que le permitirá reconfigurar las bandejas fácilmente en el hospital sin necesidad de utilizar herramientas. Esta función le permite mover con facilidad las bandejas a los que se accede con más frecuencia hacia la parte superior del carro.
- C. La intervención define el tipo de equipamiento y accesorios necesarios. El armario para endoscopios es un ejemplo de la gran oferta de accesorios disponible para equipar su carro de intervenciones adecuadamente.

¿QUÉ CRITERIOS SON LOS MÁS IMPORTANTES EN UN CARRO DE INTERVENCIONES?

CRITERIOS IMPORTANTES DE PROCEDIMIENTO	BASIX PLUS™	FLEXLINE™	STARSYS™
Configuraciones	++	+++	++++
Funcionalidad	++	+++	++++
Espacio de trabajo	++	+++	++++

# SELECCIÓN DE CARROS DE TRATAMIENTOS

Los carros de tratamientos incluyen gran cantidad de productos y por esta razón la organización es esencial, tanto dentro del carro como sobre él. Entre las características que hay que tener en cuenta al buscar un carro de tratamiento se incluyen un acceso total a los productos, dimensiones pequeñas para conseguir maniobrabilidad alrededor de la cama o la mesa de examen así como un espacio de trabajo amplio.

BASIX PLUS™



FLEXLINE™



STARSYS™



TRATAMIENTOS

A.



## Acceso... aceptado:

- A. Normalmente los carros de tratamientos se encuentran en zonas a las que pueden acceder pacientes y visitas, especialmente en la sala de urgencias. Metro ofrece un acceso opcional a los carros sin llaves ni códigos de identificación. Ya no tendrá que buscar llaves ni intentar recordar un código: basta con pasar su identificador por el escáner.
- B. Un acceso total al contenido de la bandeja es esencial para conseguir un carro de tratamientos para distintas necesidades. Si no encuentra o no puede acceder al producto, quizás no esté allí. Todos los carros de Metro cuentan con bandejas de apertura total.
- C. Multitud de cajetines... ya sea sobre la superficie de trabajo o en un lateral del carro, los cajetines constituyen una forma estupenda de organización y de conseguir un almacenamiento adicional. Starsys también ofrece cajetines con cubiertas de seguridad en la zona de las bandejas, para guardar objetos como jeringuillas.

¿QUÉ CRITERIOS SON LOS MÁS IMPORTANTES EN UN CARRO DE TRATAMIENTOS?

CRITERIOS IMPORTANTES DE TRATAMIENTO	BASIX PLUS™	FLEXLINE™	STARSYS™
Densidad de almacenamiento	++	+++	++++
Organización	++	+++	++++
Versátil	++	+++	++++

# OPCIONES DE CARRO DE TECNOLOGÍA



Muchas aplicaciones de la asistencia sanitaria actual utilizan algún tipo de tecnología. Las aplicaciones que integran la tecnología en su proceso necesitan un carro que dé cabida a esos componentes. Estas necesidades van desde una simple toma múltiple con calidad hospitalaria y un brazo articulado para portátiles a una solución totalmente integrada con alimentación eléctrica incorporada y complementos de accesorios tecnológicos.

Las funciones de tecnología opcionales son:

- Sistema de bloqueo electrónico automático
- Brazos articulados para sujetar portátiles, tablet PC, pantallas LCD
- Bandeja para teclado retráctil
- Una correcta disposición de los cables internos y externos que los proteja de enganches y daños
- Tomas de corriente múltiples con calidad hospitalaria
- Bandejas para baterías u ordenadores
- Indicadores de carga de batería
- Soluciones de alimentación batería de plomo sellada (SLA) o níquel e hidruro metálico (NiMH)

CRITERIOS IMPORTANTES DE TECNOLOGÍA

	BASIX PLUS™	FLEXLINE™	STARSYS™
Ordenadores/monitores	➔	➔➔➔➔➔	➔➔➔➔➔
Disposición de cables	➔	➔➔➔➔➔	➔➔➔➔➔
Espacio para alimentación eléctrica	➔	➔➔➔➔➔	➔➔➔➔➔

## Si todavía no ha visto su carro constrúyalo basándose en uno de nuestros carros básicos.



## Se pueden añadir accesorios a estos carros para adaptarlos a sus necesidades exactas.

¿Tiene que ser más conciso para su uso? Nuestros expertos pueden ayudarle a diseñar un carro que cumpla sus especificaciones. Visite [www.metro.com](http://www.metro.com) hoy!

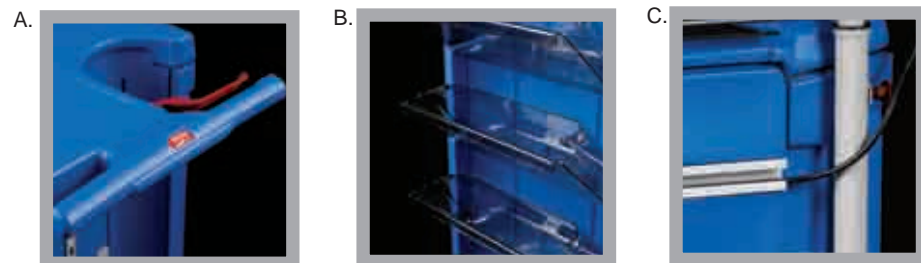




## COLOR DE TIRADORES ESTÁNDAR



## COLORES PARA PEDIATRÍA



> La construcción en polímero avanzado, las esquinas redondeadas y la protección antimicrobiana Microban ayudan a mantener un carro más limpio para mejorar el control de infecciones.

A. La construcción en polímero ligero, su ergonomía y el sistema patentado 5ª rueda de dirección aseguran el máximo control de manejo y maniobrabilidad durante una urgencia.

B. Los cajetines basculantes, los compartimentos de almacenamiento y las bandejas proporcionan un acceso simultáneo a diferentes productos almacenados.

C. La disposición de los cableados y un sistema de sujeción mantienen los cables organizados y protegen el equipo de daños accidentales.

D. La plataforma de desfibriladores sin correas se puede ajustar para colocar distintos desfibriladores.

E. El brazo oscilante coloca el desfibrilador más cerca del paciente y despeja la zona de trabajo.

F. El almacenamiento superior empotrado con cubierta extraíble proporciona acceso instantáneo a los medicamentos de primera necesidad o al equipo de vías de aire sin impedir el acceso a las bandejas.

G. Entre sus comodidades se incluyen soporte para suero extensible, tanque de oxígeno, estantería para bomba de succión, soporte para guantes, contenedor para objetos punzantes con llave, tomas de corriente con calidad hospitalaria, gestión de cables, bandejas y separadores.

H. Las bandejas de apertura total cuentan con guías deslizantes que las cierran de forma automática y permiten un fácil acceso a los medicamentos y productos. (Profundidad de las bandejas: 7,6, 15,2, 22,9 y 30,5 cm)

I. El mecanismo de cerradura asegura el compartimento superior, las bandejas y cajetines laterales y puede cerrarse por segmentos o todo a la vez.

J. La tabla de masaje puede montarse en la parte delantera o trasera del carro.

K. Dos ruedas con freno colocadas en la parte delantera del carro proporcionan estabilidad.

> La construcción en polímero avanzado, las esquinas redondeadas y la protección antimicrobiana Microban ayudan a mantener un carro más limpio para mejorar el control de infecciones.

A. Los estantes laterales extraíbles proporcionan espacio de trabajo adicional.

B. La estantería interior extraíble puede utilizarse para colocar equipo o como superficie para escribir.

C. El brazo para portátiles y la estantería para el teclado se adaptan a las necesidades tecnológicas.

D. Las bandejas de apertura total cuentan con guías deslizantes que las cierran de forma automática y permiten un fácil acceso a los medicamentos y productos. (Profundidad de las bandejas: 7,6, 15,2, 22,9 y 30,5 cm)

E. Hay disponibles dispositivos táctiles sin llave con bloqueo automático, lectores de tarjetas, software de gestión de datos, candados con llave y cierres pasivos para satisfacer todas las necesidades de seguridad.

F. Gran superficie de trabajo que proporciona un lugar para escribir o un amplio espacio de trabajo.

G. Ruedas de polímero de 5", 2 ruedas direccionales y 2 ruedas con freno proporcionan control y estabilidad al carro.

H. El puente superior de almacenamiento crea un espacio adicional y ayuda a mantener el carro en orden sin necesidad de aumentar sus dimensiones.

I. Los compartimentos de almacenamiento lateral incluyen soporte para cajetines basculantes, papeleras, contenedores para objetos punzantes con cierre, tanques de oxígeno, cajas de guantes y estanterías para bombas de succión.

J. La plataforma de desfibriladores sin correas se puede ajustar para colocar distintos desfibriladores y puede separarse de la superficie de trabajo y acercarse al paciente.

K. La tabla de masaje puede montarse en la parte delantera o trasera del carro.

L. Hay disponibles cierres únicos o cierres para bandejas individuales.

## COLORES DE TIRADORES



## COLORES PARA PEDIATRÍA



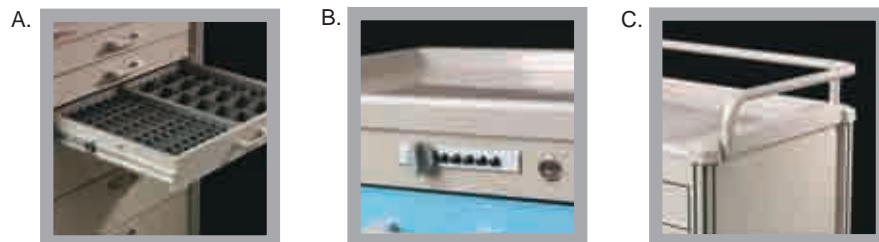
# Basix Plus

# Starsys

## COLORES DE CARRO

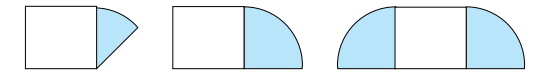


## COLORES DE BANDEJAS



- A. La pantalla táctil y el lector de proximidad cuentan con programas de cierre automático y de resistencia ante forzamientos.
- B. A las estanterías se puede acceder desde cualquier lado del carro para maximizar la funcionalidad.
- C. Las guías deslizantes permiten un manejo suave de las bandejas y proporcionan un acceso total al contenido cerrándolas de forma automática.
- D. Los accesorios, entre los que se incluyen el puente superior, el soporte para suero extensible y el almacenamiento lateral, permiten que los productos estén organizados y que se pueda acceder a ellos fácilmente.
- E. La superficie de trabajo ergonómica en polímero cuenta con asas moldeadas para minimizar las dimensiones del carro y tiene un perímetro elevado para evitar derrames de productos.
- F. Los canales para accesorios con esquinas de polímero mejoran la limpieza eliminando los huecos de acumulación de polvo en los lados y en la parte posterior de los carros convencionales de metal.
- G. Las bandejas de aluminio con apertura completa son más ligeros que los carros de acero.
- H. El cuerpo con doble pared de acero con acabado de pintura en polvo proporcionan integridad a la estructura.
- I. La base de polímero reduce el peso del carro y proporciona protección contra impactos al carro y al entorno.

## COLORES DE TIRADORES



135% más de espacio.



- > La construcción en polímero avanzado ligero, las superficies fáciles de limpiar y las reducidas dimensiones convierten a Starsys en el carro ideal para cualquier aplicación clínica.
- A. Las funciones de pantalla táctil y lector de proximidad proporcionan cierre automático y denegación de acceso.
- B. Las superficies extraíbles pueden duplicar con creces el espacio de trabajo.
- C. Los almacenamientos laterales extraíbles permiten un fácil acceso a todos los productos.
- D. Las asas integradas proporcionan un control ergonómico.
- E. El puente superior hace que los productos y el equipo estén fácilmente accesibles.
- F. Las bandejas de apertura completa con compartimentos extraíbles ofrecen un sistema de intercambio.
- G. Las bandejas pueden reconfigurarse fácilmente sin necesidad de herramientas.

Starsys es una plataforma modular de carros, armarios y centros de trabajo que puede combinarse para crear un sistema de almacenamiento y transportación que puede utilizarse en todo el hospital.





Carro para suturas Super Erecta®



Carro para ropa sucia MetroTrux Convertible



Cartcarro de suministros MetroMax Q™



Carro de intercambio ajustable Super Erecta®



Carro de suministro de ropa Metro®



Carro de intervenciones con catéteres Super Erecta®

¿Aún no ha encontrado el carro que necesita? Lo tenemos, sólo tiene que visitar [www.metro.com](http://www.metro.com)



Carro de suministros MetroMax®



Carro para terapia I.V. MetroMax®

### Soluciones para fácil transporte y acceso a productos quirúrgicos.

La nueva línea de carros cerrados Metro de perfil alto y bajo, con sus cuatro diferentes tamaños, ofrece una mayor capacidad de almacenamiento que cualquier competidor del mercado. Sus asas de diseño ergonómico, sus reducidas dimensiones y las ruedas de acero inoxidable o polímero (a su elección) le proporcionarán la máxima maniobrabilidad. Acceda de forma ergonómica al contenido gracias a sus estanterías deslizantes que se extienden fácilmente y sin hacer ruido, incluso en los niveles inferiores.



Carro para ropa sucia convertible Metro®



Carro utilitario Super Erecta®



Carro para almacenamiento de catéteres Starsys™



Carro utilitario en polímero de Metro



Carro de seguridad Super Erecta®

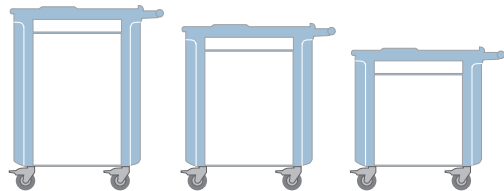


Carro de suministro ajustable Super Erecta®



Carro abierto MetroMax®

**LIFELINE™**  
Diseñado para emergencias.  
No adaptado a ellas.



**Tamaños y capacidades:**

Available Heights: 1.067 mm, 991 mm, 914 mm  
Profundidad/Anchura: 568 mm profundidad, 962 mm anchura

**FLEXLINE™**  
Opciones estandarizadas.  
Configurado por usted.



**Tamaños y capacidades:**

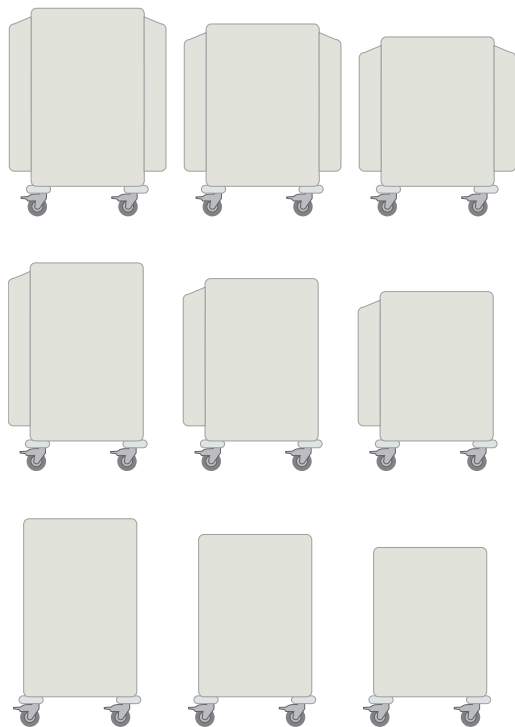
**ESTÁNDAR**

Alturas disponibles: 1.067 mm, 991 mm, 914 mm, 838 mm  
Profundidad/Anchura: 568 mm profundidad, 826 mm anchura

**COMPACTO**

Alturas disponibles: 1.067 mm, 991 mm, 914 mm, 838 mm  
Profundidad/Anchura: 568 mm profundidad, 730 mm anchura

**STARSSYS™**  
Máxima modularidad.  
Opciones ilimitadas.



**Tamaños y capacidades:**

**UNIDADES DE ALMACENAMIENTO LATERAL EN AMBOS LADOS**

Profundidad/Anchura: 632 mm profundidad, 1.461 mm anchura  
Alturas disponibles: 864 mm, 940 mm, 1.016 mm, 1.092 mm, 1168 mm  
Fully Open Width: 1.563 mm

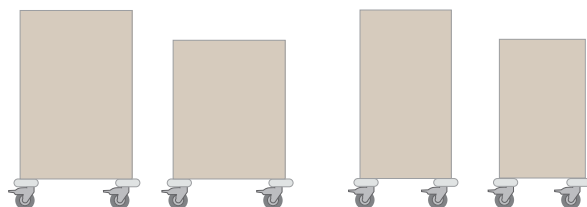
**UNIDADES DE ALMACENAMIENTO LATERAL EN UN SOLO LADO**

Profundidad/Anchura: 632 mm profundidad, 1.461 mm anchura  
Alturas disponibles: 864 mm, 940 mm, 1.016 mm, 1.092 mm, 1168 mm  
Ancho de apertura total: 1.071 mm

**ESTÁNDAR**

Profundidad/Anchura: 632 mm profundidad, 576 mm anchura  
Alturas disponibles: 864 mm, 940 mm, 1.016 mm, 1.092 mm, 1168 mm

**BASIX PLUS™**  
Materiales tradicionales.  
Diseño inspirado.



**Tamaños y capacidades:**

**ESTÁNDAR**

Alturas disponibles: 978 mm, 1.140 mm  
Anchura/Profundidad: 762 mm anchura, 613 mm profundidad

**PERFIL BAJO COMPACTO**

Alturas disponibles: 953 mm, 1.105 mm  
Anchura/Profundidad: 559 mm anchura, 613 mm profundidad